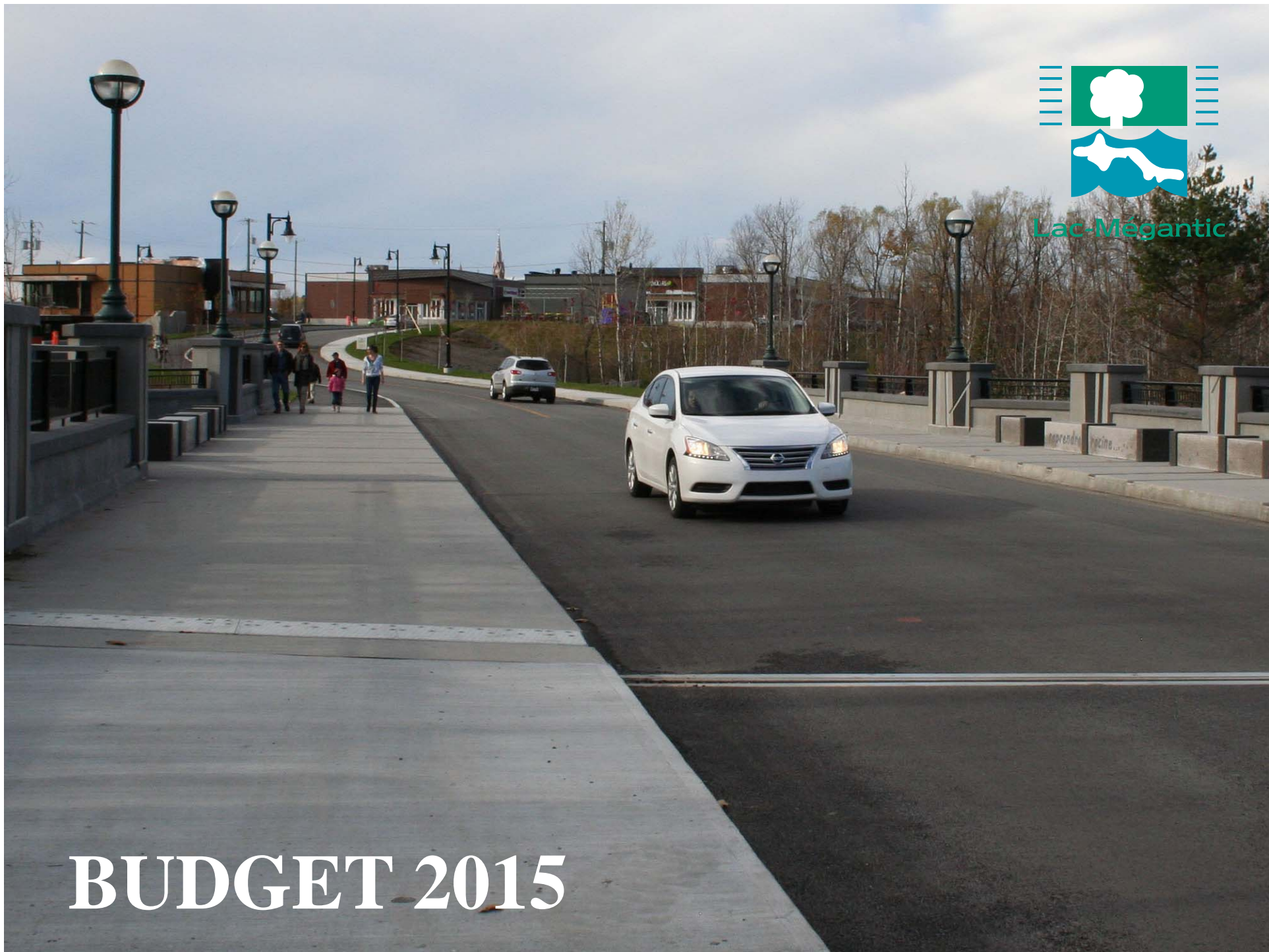




# BUDGET 2015



# GRANDES ORIENTATIONS 2015

- Maintenir les services de qualité aux citoyens
- Minimiser l'impact du pacte fiscal transitoire
- Maintenir l'augmentation des taxes en deçà du taux d'inflation prévu pour 2014
- Recentrer les investissements vers l'essentiel

# CONTEXTE BUDGÉTAIRE

- Pacte fiscal transitoire = -217 700 \$
- Taux d'inflation de novembre 2013 à octobre 2014 pour le Québec : 2,2%
- Réduction de 35% du programme triennal d'immobilisations
- Aucune marge de manœuvre

# FAITS SAILLANTS DU BUDGET 2015

- Budget équilibré de : 18 072 400 \$
- Augmentation de 2%: 378 300 \$
  - ❖ Budget 2014 révisé 17 694 100 \$
- Gel du taux de taxation non résidentiel
- Légère augmentation des taux de taxation résidentiel et industriel
- Léger ajustement de la tarification des services en fonction du coût réel

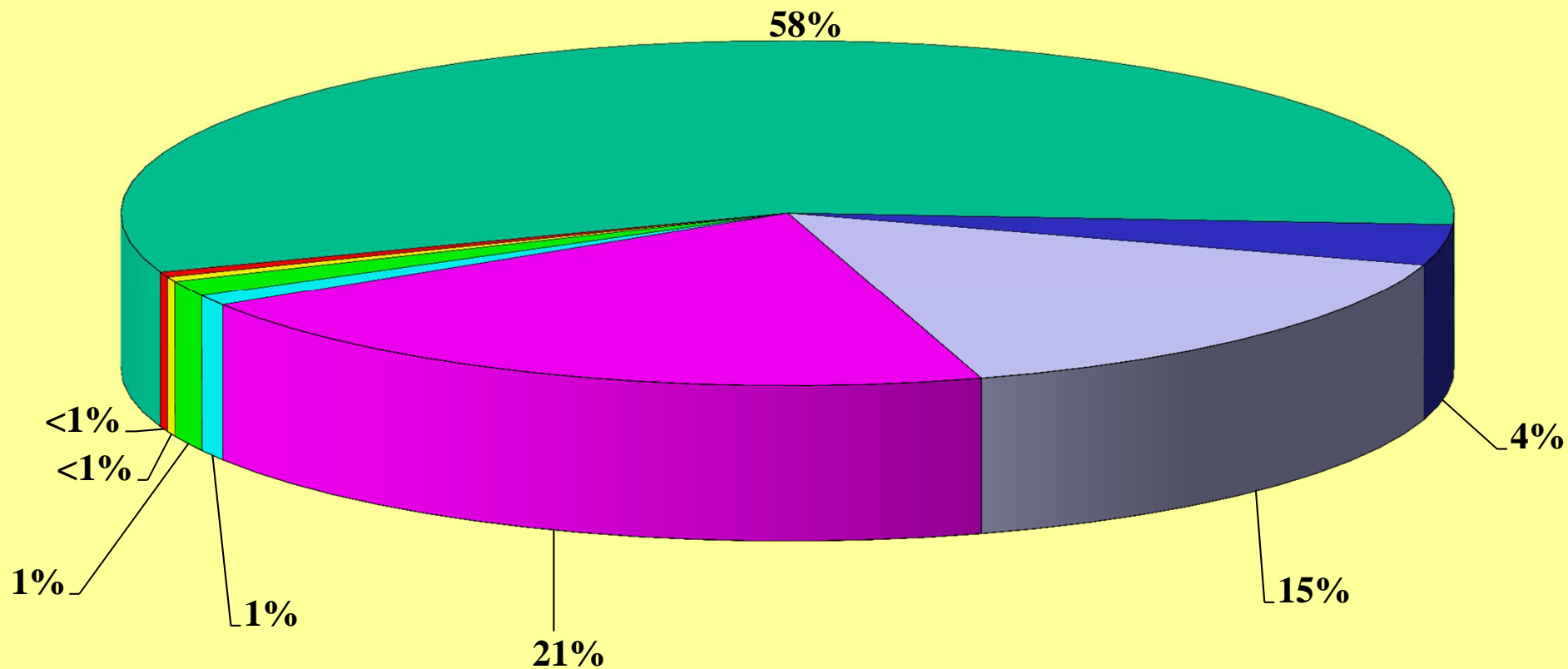
# SOMMAIRE BUDGET

	2015	2014 révisé	Écart	Δ%
<b>Revenus</b>				
Taxes	10 233 300	10 035 000	198 300	2
Paiement tenant lieu de taxes	686 400	818 400	(132 000)	(16)
Transferts	2 793 900	2 980 300	(186 400)	(6)
Autres sources locales	4 358 800	3 860 400	498 400	13
	<b>18 072 400</b>	<b>17 694 100</b>	<b>378 300</b>	<b>2</b>
<b>Dépenses</b>				
Administration générale	2 489 400	2 223 300	266 100	12
Sécurité publique	1 284 300	1 343 800	(59 500)	(4)
Transport	1 643 490	1 659 630	(16 140)	(1)
Hygiène du milieu	2 326 310	2 366 670	(40 360)	(2)
Santé et bien-être	16 700	16 700	-	-
Aménagement, urbanisme et développement	613 500	557 000	56 500	10
Loisirs et culture	4 813 800	4 312 200	501 600	12
Frais de financement	1 308 100	1 260 500	47 600	4
Remboursement dette l.t.	3 823 500	3 674 400	149 100	4
Fonds réservés	(246 700)	279 900	(526 600)	(188)
	<b>18 072 400</b>	<b>17 694 100</b>	<b>378 300</b>	<b>2</b>

# DÉTAIL DES REVENUS

	<b>2015</b>	<b>2014 révisé</b>	<b>Écart</b>	<b>Δ%</b>
<b>Taxes</b>	10 233 300	10 035 000	198 300	2
<b>Paiement tenant lieu de taxes</b>	686 400	818 400	(132 000)	(16)
<b>Transferts</b>	2 793 900	2 980 300	(186 400)	(6)
<b>Services rendus</b>	3 746 700	3 372 400	374 300	11
<b>Imposition de droits</b>	176 600	149 100	27 500	18
<b>Amendes et pénalités</b>	264 800	218 200	46 600	21
<b>Intérêts</b>	83 100	83 100	-	-
<b>Autres revenus</b>	87 600	37 600	50 000	133
<b>TOTAL</b>	<b>18 072 400</b>	<b>17 694 100</b>	<b>378 300</b>	<b>2</b>

# RÉPARTITION DES REVENUS



■ Taxes - 58%	■ Tenant lieu de taxes - 4%	■ Transferts - 15%	■ Services rendus - 21%
■ Imposition de droits - 1%	■ Amendes et pénalités - 1%	■ Intérêts - <1%	■ Autres revenus - <1%

# VARIATION DES REVENUS

## ➤ Taxes

❖ Taxes	+ 155 400 \$
❖ Tarification	+ 42 900 \$

## ➤ Tenant lieu de taxes

❖ Réseau de la santé	- 63 700 \$
❖ Réseau de l'éducation	- 39 600 \$
❖ Bureau de poste	- 21 600 \$
❖ Autres	- 7 100 \$

## ➤ Transferts

❖ Sécurité civile	- 440 200 \$
❖ Service dette	+235 000 \$



# VARIATION DES REVENUS

## ➤ Services rendus

### ❖ Loyers

✓ Canadelle + 106 000 \$

✓ Bâtiments commerciaux + 82 300 \$

❖ Bistro CSM + 135 000 \$

❖ Baie-des-Sables + 71 000 \$

➤ Droits de mutation + 24 800 \$

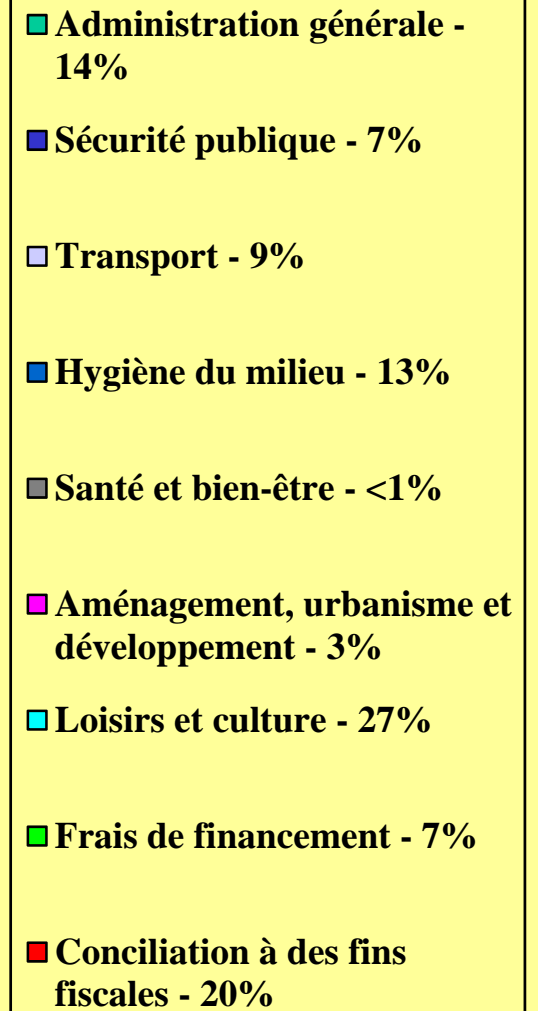
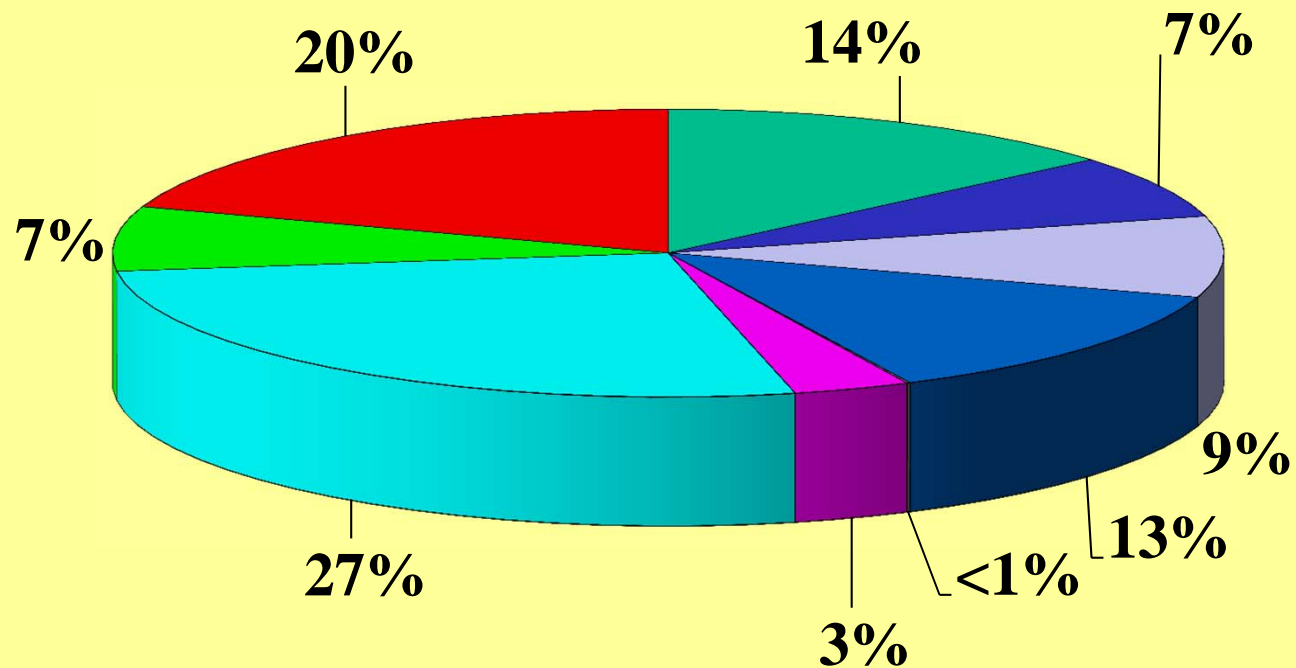
## ➤ Autres revenus

❖ Vente de terrains + 50 000 \$

## DÉPENSES PAR ACTIVITÉS

	<b>2015</b>	<b>2014 révisé</b>	<b>Écart</b>	<b>Δ%</b>
Administration générale	2 489 400	2 223 300	266 100	12
Sécurité publique	1 284 300	1 343 800	(59 500)	(4)
Transport	1 643 490	1 659 630	(16 140)	(1)
Hygiène du milieu	2 326 310	2 366 670	(40 360)	(2)
Santé et bien-être	16 700	16 700	-	-
Aménagement, urbanisme et développement	613 500	557 000	56 500	10
Loisirs et culture	4 813 800	4 312 200	501 600	12
Frais de financement	1 308 100	1 260 500	47 600	4
Total des dépenses de fonctionnement	14 495 600	13 739 800	755 800	6
Autres activités financières				
Conciliations à des fins fiscales	3 576 800	3 954 300	(377 500)	(10)
<b>TOTAL</b>	<b>18 072 400</b>	<b>17 694 100</b>	<b>378 300</b>	<b>2</b>

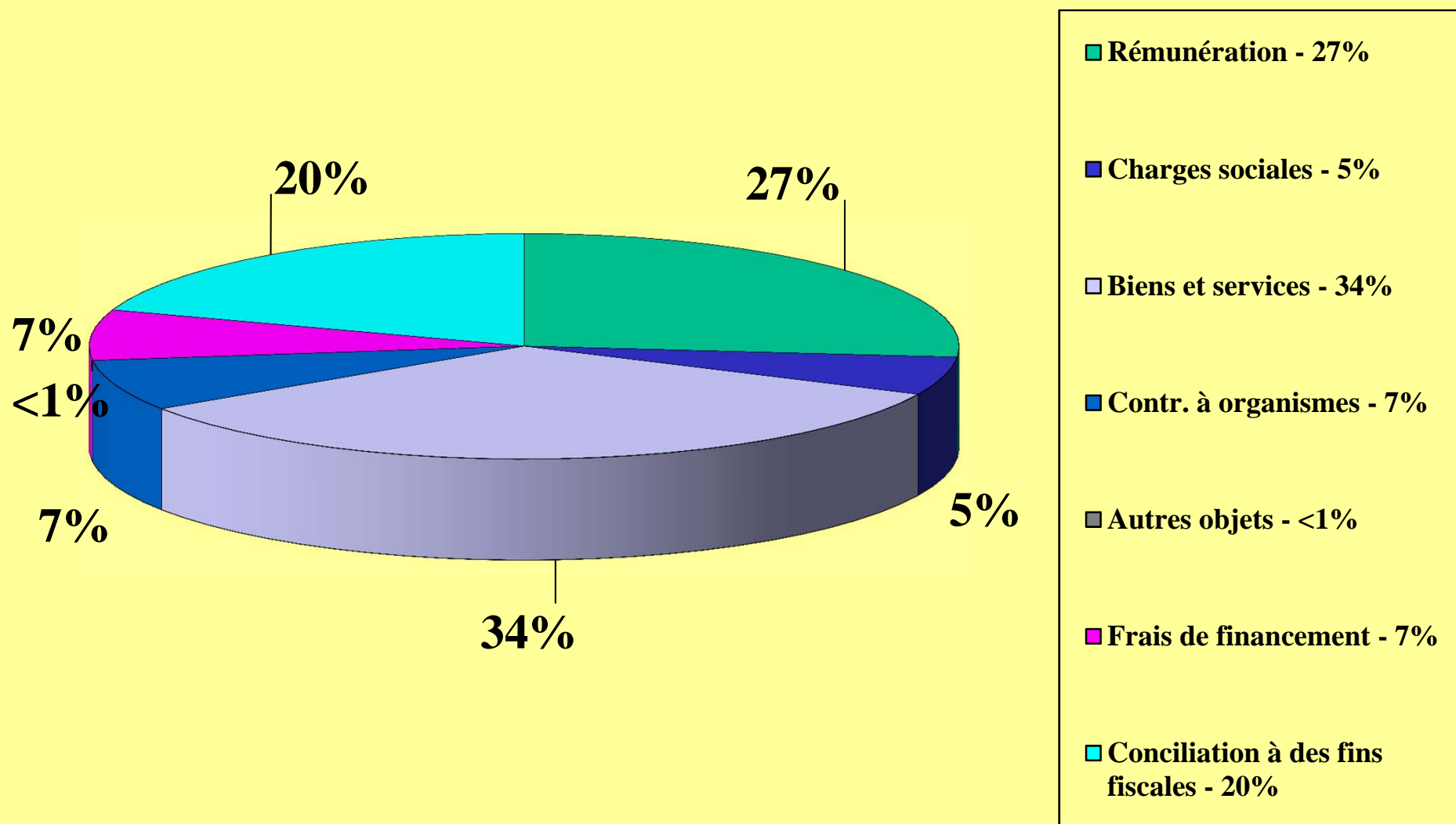
# RÉPARTITION DES DÉPENSES PAR ACTIVITÉS



# DÉPENSES PAR OBJETS

	<b>2015</b>	<b>2014 révisé</b>	<b>Écart</b>	<b>Δ%</b>
Rémunération	4 798 200	4 608 600	189 600	4
Charges sociales	987 000	950 500	36 500	4
Biens et services	6 077 800	5 500 800	577 000	10
Contributions à des organismes	1 324 000	1 415 900	(91 900)	(6)
Autres objets	500	3 500	(3 000)	(86)
Frais de financement	1 308 100	1 260 500	47 600	4
Conciliations à des fins fiscales	3 576 800	3 954 300	(377 500)	(10)
<b>TOTAL</b>	<b>18 072 400</b>	<b>17 694 100</b>	<b>378 300</b>	<b>2</b>

# RÉPARTITION DES DÉPENSES PAR OBJETS



# VARIATION DES DÉPENSES

## ➤ Rémunération et charges sociales

- ❖ Application de la convention collective et ajustements dus à l'équité salariale +226 100 \$

## ➤ Biens et services

- ❖ Bistro CSM et Voilier (achat de produits) +116 500 \$
- ❖ Électricité (augmentation de l'hydro) +115 800 \$
- ❖ Administration CSM, élections et informatique +105 600 \$
- ❖ Bâtiments commerciaux (frais de condos) + 82 300 \$
  - ❖ Entretien, déneigement et assurances
- ❖ Place Industrie et Produits de Cèdre + 76 700 \$
  - ❖ Location et assurances et entretien

# VARIATION DES DÉPENSES

## ➤ Contributions à des organismes

❖ Commerce Lac-Mégantic	- 35 000 \$
❖ Petite séduction (CACP)	- 30 000 \$
❖ Commémoration 6 juillet	- 25 000 \$
❖ Autres organismes	- 10 000 \$

## ➤ Frais de financement

❖ Dettes autres que CSM	+ 94 500 \$
❖ Dette CSM	- 46 300 \$

# VARIATION DES DÉPENSES

## ➤ Remboursement dette long terme

❖ Dettes autres que CSM	+106 000 \$
❖ Dette CSM	+ 43 100 \$

## ➤ Affectations

❖ Excédent de fonctionnement cumulé	+ 16 800 \$
❖ Fonds de roulement	- 61 600 \$
❖ Fonds Avenir Lac-Mégantic	-481 800 \$



# **PROGRAMME TRIENNAL D'IMMOBILISATIONS**

<b>DESCRIPTION</b>	<b>2015</b>	<b>2016</b>	<b>2017</b>	<b>TOTAL</b>
<b>Administration générale</b>				
Club de l'Âge d'Or	800 000			800 000
Réfection - Hôtel de Ville (R.1505)			230 000	230 000
<b>Sécurité publique</b>				
Agrandissement - Caserne incendie	405 000			405 000
<b>Transport</b>				
Prolongement - Rue Papineau nord	44 700	450 000		494 700
Pavage - Rue Sévigny (R.1540)		204 900		204 900
Prolongement- Rues de l'Harmonie et de l'Horizon		227 900	675 000	902 900
Recouvrement - Rues Letellier et Lapointe		122 000		122 000
Balai de rue et camion utilitaire 6 roues	435 000			435 000
<b>Hygiène du milieu</b>				
Réfection rue Cliche			525 000	525 000
Réfection - Station de pompage Pierre-Bédard		132 500		132 500
<b>Loisirs et Culture</b>				
Projet Colibri	990 000			990 000
Infrastructures et équipements de loisirs - Secteur Fatima (R.1605)		875 000		875 000
Baie-des-Sables - Rénovation bâtiments	120 000	20 000		140 000
Baie-des-Sables - Débarcadère descente de bateaux et quais base plein-air		80 000		80 000
Baie-des-Sables - Réfection des services boucles existantes		250 000	300 000	550 000
Baie-des-Sables - Nouveaux terrains (30) et terrasse restaurant			500 000	500 000
<b>TOTAL</b>	<b>2 794 700</b>	<b>2 362 300</b>	<b>2 230 000</b>	<b>7 387 000</b>
<b>Financement prévu 2015</b>				
Club de l'Âge d'Or (subvention)	100 000			
Projet Colibri (Compensation MSP)	300 000			
Projet Colibri (Contribution Pôle Innovations Constructives)	500 000			
<b>Emprunt à long terme à l'ensemble</b>	<b>1 894 700</b>			

# TAUX DE TAXATION

	<b>2015</b>	<b>2014</b>
<b>Taux résidentiel</b>	1,33 \$ / 100 \$	1,3170 \$ / 100 \$
<b>Taux 6 logements et +</b>	1,69 \$ / 100 \$	1,6872 \$ / 100 \$
<b>Taux terrains vagues desservis</b>	2,66 \$ / 100 \$	2,6340 \$ / 100 \$
<b>Taux non-résidentiel</b>	2,77 \$ / 100 \$	2,7700 \$ / 100 \$
<b>Taux industriel</b>	2,69 \$ / 100 \$	2,6627 \$ / 100 \$

# TARIFICATION - SERVICES

	<b>2015</b>	<b>2014</b>
<b>Aqueduc</b>	156 \$ / logement	156 \$ / logement
<b>Aqueduc – piscine</b>	45 \$ / immeuble	40 \$ / immeuble
<b>Aqueduc - compteur</b>	0,76 \$ / m3	0,74 \$ / m3
<b>Épuration</b>	148 \$ / logement	148 \$ / logement
<b>Épuration - compteur</b>	0,63 \$ / m3 d'eau	0,60 \$ / m3 d'eau
<b>Déchets</b>	99 \$ / logement	95 \$ / logement
<b>Compostables</b>	33 \$ / logement	30 \$ / logement
<b>Collecte sélective</b>	48 \$ / logement	42 \$ / logement

## EXEMPLE COMPARATIF D'UN COMPTE DE TAXES RÉSIDENTIELLES BASÉ SUR UNE ÉVALUATION MOYENNE 2015

	<b>2015</b>	<b>2014</b>	<b>Écart</b>	<b>Δ%</b>
<b>Taux foncier</b>	1,330	1,317		
<b>Taxe foncière</b>	1 944 \$	1 925 \$	19 \$	1,0
<b>Tarification - services</b>	484	471	13	2,8
<b>Total</b>	2 428 \$	2 396 \$	32 \$	1,3

Valeur moyenne d'une résidence unifamiliale 2015	146 200 \$
Valeur moyenne d'une résidence unifamiliale 2014	144 800 \$

## EXEMPLE COMPARATIF D'UN COMPTE DE TAXES COMMERCIALES BASÉ SUR UNE ÉVALUATION MOYENNE 2015

	<b>2015</b>	<b>2014</b>	<b>Écart</b>	<b>Δ%</b>
<b>Taux foncier</b>	2,770	2,770		
<b>Taxe foncière</b>	16 509 \$	16 509 \$	- \$	-
<b>Tarification - services</b>	3 372	3 058	314	10,3
<b>Total</b>	19 881 \$	19 567 \$	314 \$	1,6

Valeur moyenne d'un commerce 2015	596 000 \$
Valeur moyenne d'un commerce 2014	530 200 \$

## EXEMPLE COMPARATIF D'UN COMPTE DE TAXES INDUSTRIELLES BASÉ SUR UNE ÉVALUATION MOYENNE 2015

	<b>2015</b>	<b>2014</b>	<b>Écart</b>	<b>Δ%</b>
<b>Taux foncier</b>	2,695	2,663		
<b>Taxe foncière</b>	77 573 \$	76 643 \$	930 \$	1,2
<b>Tarification - services</b>	8 318	7 909	409	5,2
<b>Total</b>	85 891 \$	84 552 \$	1 339 \$	1,6

Valeur moyenne d'une industrie 2015

2 878 400 \$

Valeur moyenne d'une industrie 2014

2 742 500 \$

## EXEMPLE COMPARATIF D'UN COMPTE DE TAXES 6 LOGEMENTS ET + BASÉ SUR UNE ÉVALUATION MOYENNE 2015

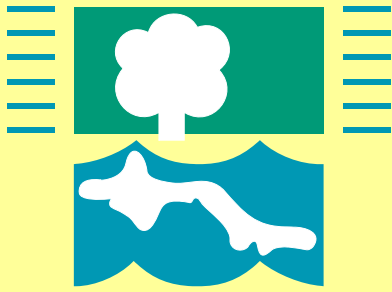
	<b>2015</b>	<b>2014</b>	<b>Écart</b>	<b>Δ%</b>
<b>Taux foncier</b>	1,6900	1,6872		
<b>Taxe foncière</b>	4 784 \$	4 776 \$	8 \$	0,2
<b>Tarifification - services</b>	4 655	4 512	143	3,2
<b>Total</b>	9 439 \$	9 288 \$	151 \$	1,6

Valeur moyenne d'un 6 logements et + 2015

283 100 \$

Valeur moyenne d'un 6 logements et + 2014

286 800 \$



## Lac-Mégantic

Merci de votre attention.

Nous remercions nos citoyens, nos bénévoles et nos entreprises lesquels contribuent au succès et à la vitalité de Lac-Mégantic.

Nous vous souhaitons de Joyeuses Fêtes!





# **PÉRIODE DE QUESTIONS**